

NÁPADY + INSPIRACE + INOVACE + GEO

GEOBUSINESS

KAŽDÝ TÝDEN

2. 12. 2014 | #010

Létáte? Windyty

Soukromý projekt Ivo Lukačoviče

Do škol zadarmo

Autodesk do celého světa

Open data

Fond Otakara Motejla uděloval ceny

 Nástroje pro vaši práci

CartoDB

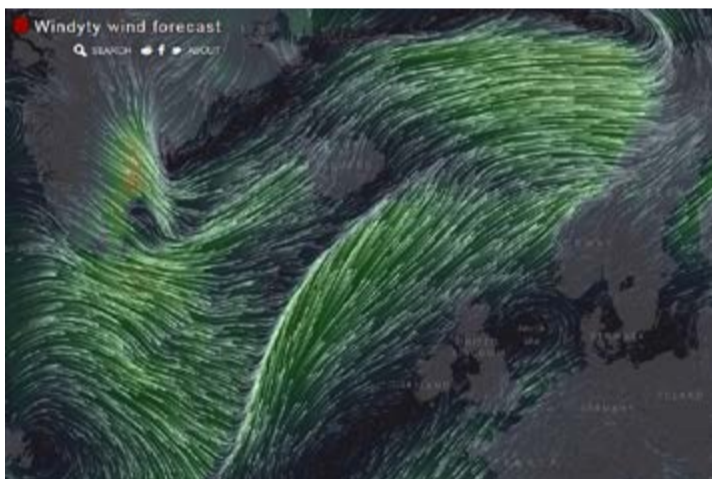
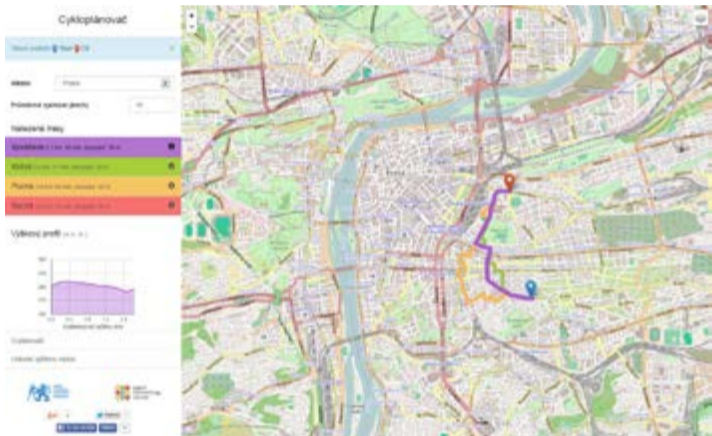
OpenTreeMap

Geomesa

 Kalendář akcí a soutěží

GEOBUSINESS týdeník

#010 (2. PROSINCE 2014)



KOMENTÁŘ

Stav e-governmentu v Česku. Usnuli jsme na vavřínech 3

PANORAMA - UPLYNULÝCH 7 DNÍ

Windyty. Pro milovníky větru 5

Autodesk pro školy zdarma 6

Esri rozdává šablony 7

Trimble hlavním členem OGC 8

Společně otevíráme data 9

BIM. Připravte se na rok 2016 14

OpenTreeMap 15

RADAR - CO SE CHYSTÁ

Přihlaste svoji appku 20

Evropský FOSS4G 21

Diplomová práce 2015 22

IT Projekt roku 23

TIPY PRO VAŠI PRÁCI

GeoMesa 25

Regulex 26

Uzávěrka dalšího vydání:

v pátek 5. 12. v 13 hod.

Na vydání 011 se můžete těšit již za týden.

Kliknutím na název článku se přenesete na příslušnou stránku. Vpravo dole kliknutím na ikonku 🏠 se dostanete zpět na obsah.

Stav e-governmentu v Česku. Usnuli jsme na vavřínech

KOMENTÁŘ

Jiří Průša na blogu sdružení CZ.NIC upozorňuje na pravidelnou hodnotící zprávu OSN, zaměřenou na vývoj e-Governmentu v jednotlivých státech světa. Ačkoliv srovnávání v globálním měřítku může být občas zavádějící, jednotná metodika hodnocení na druhou stranu poskytuje měřítko, jak se jednotlivé státy snaží. Světovou jedničkou je Jižní Korea, Česká republika naopak zaostává, jako kdyby usnula na vavřínech. Oproti předchozí pozici při hodnocení v roce 2012 se Česká republika propadla o sedm míst, na 53. místo. Tzv. e-Government Readiness Index má v ČR hodnotu 0,607 (Jižní Korea má téměř 1, takže jde o porovnání relativní).

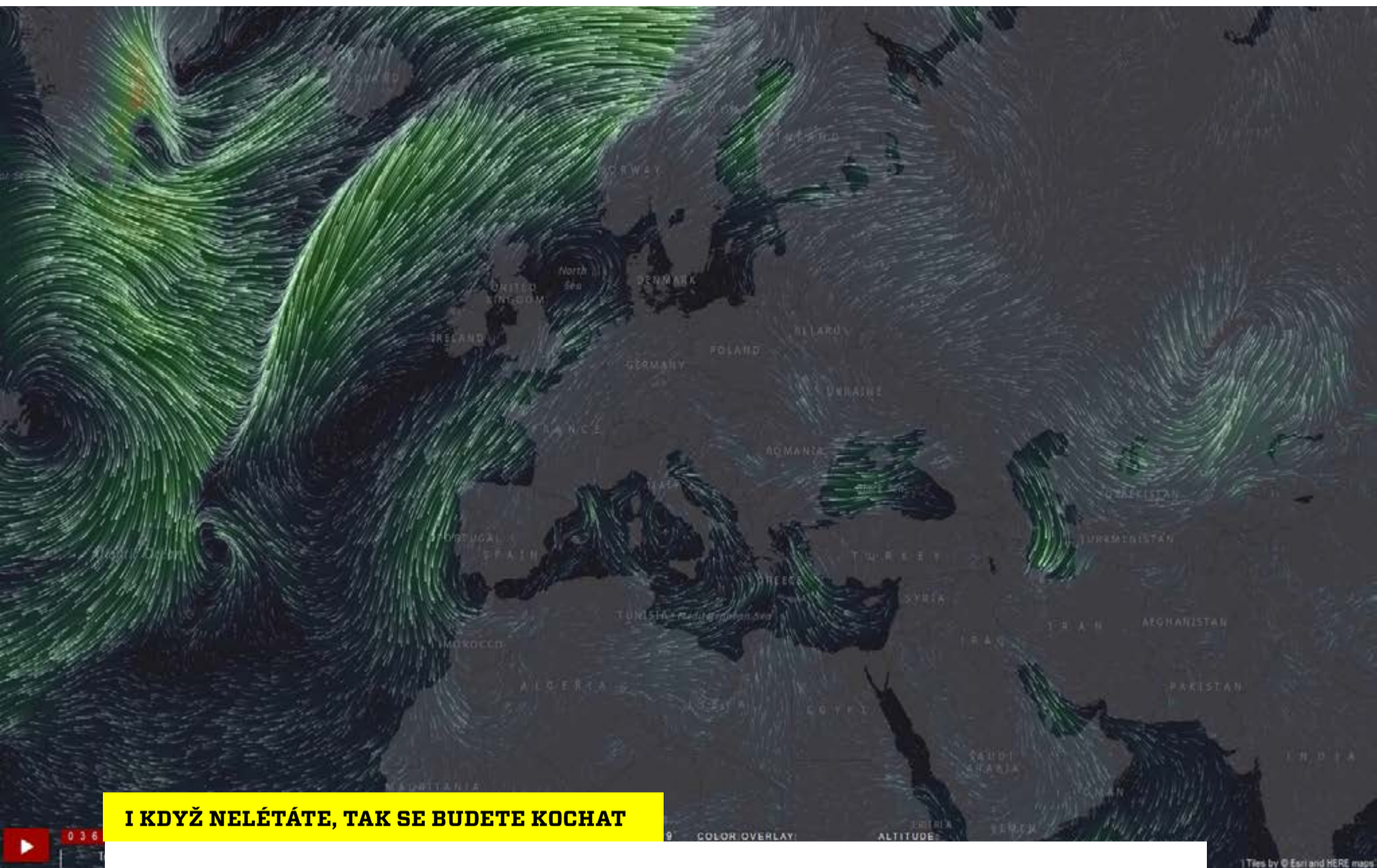
Z historického hlediska jsme se ovšem propadli - jde totiž o nejhorší umístění, Česká republika se hodnotou indexu vrátila o deset let zpátky. Porovnání s jinými zeměmi znamená, že služby sice fungují, ale nerozvíjejí se tak jako v jiných státech, které se vyvíjejí rychleji a Česko tempu nestačí.

Jiří Průša ovšem upozorňuje, že "alarmující by měl být především podrobnější pohled na celý e-Government Development Index, který se skládá ze tří hlavních částí – elektronických služeb, telekomunikační infrastruktury a lidského kapitálu. Zatímco u lidského kapitálu se můžeme srovnávat se západní Evropou, nejnižších hodnot dosahujeme právě u on-line služeb, které OSN hodnotí hůře, než například v Albánii. Ve zprávě se jako jeden z výslovných důvodů uvádí nízká úroveň on-line služeb pro přistěhovalce, dalším může být například funkční elektronická identita umožňující snadné vyřízení celé řady agend bez nutnosti návštěvy úřady, tedy skutečný e-Government." ★





PANORAMA



I KDYŽ NELÉTÁTE, TAK SE BUDETE KOCHAT

Windyty. Pro milovníky větru

Ivo Lukačovič, zakladatel a vlastník firmy Seznam.cz, před pár dny spustil svůj soukromý web Windyty.com. Jak na něm píše, sám je náruživý letec, a protože mu chyběla podobná služba, tak si ji naprogramoval. Jako zdroj použil open source kód od Camerona Beccaria, který původně vytvořil projekt Earth.nullschool.net. Lukačovič jeho původní kód přepsal, zrychlil jej a doplnil o další funkce. Data pocházejí z agentury NOAA, meteorologické modely poskytuje Meteoblue. Původní Earth od Beccaria neobsahuje celou řadu funkcí, které si Lukačovič doplnil - přiblížením na mapě se dostanete až na úroveň ulic, v jednotlivých regionech jsou pozice meteorostanic, lokální předpovědi a webkamery. Předpovědi jsou aktualizovány čtyřikrát denně. Vše je počítáno ve dvanácti vrstvách nadmořských výšek až do 13,5 kilometru. ★ www.windyty.com





MUSÍTE SE OVŠEM PŘIHLÁSIT

Autodesk pro školy zdarma

Společnost Autodesk oznámila, že její software bude poskytovat školám po celém světě zdarma. Díky tomu by mělo mít volný přístup k softwaru od Autodesku více než 680 milionů studentů a vyučujících z více než 800 tisíc středních a vysokých škol ve 188 zemích světa. Autodesk chce dát volný přístup k jejich software, aby jej učitelé a studenti mohli využívat v učebnách i doma pro výukové účely.

Ředitel Autodesku Carl Bass prohlásil, že "způsob, jak dnes vytváříme věci, se rychle mění, a společnost potřebuje pracovní síly, které jsou připravené navrhovat pomocí nových technik ve výrobě a konstrukci." Již dříve na počátku letošního roku se Autodesk připojil k prezidentské iniciativě ConnectED, která poskytovala software americkým studentům. Nyní firma rozšířila možnost používání jejího software ve školství zdarma pro celý svět. ★ www.autodesk.com/education



Campus Editing (ArcGIS 10)



Campus Editing is an ArcMap editing map and set of editing workflows for managing building

Desktop Application Template od ArcGISTeamLocalGov

Naposledy upraveno: 10. října 2013

★★★★★ (4 hodnoceni, 3 558 stažení)

Přihlásit pro ohodnocení této položky.

Facebook Twitter

OTEVŘÍT ▾

Popis

Campus Editing is an ArcMap editing map and set of editing workflows for managing building, interior space and related assets. It is designed for use by GIS technicians in a college university, private corporation, or public works agency to streamline the collection, maintenance, and management of building and interior space assets.

This editing map includes the following:

- A multi-scale ArcMap document designed for editing
- An Add-In for the Editing Toolbar that is added to your ArcInfo or ArcEditor installation
- A set of geoprocessing models to load your facilities into your geodatabase
- The Local Government geodatabase with sample data from the Esri Redlands Campus

Campus Editing can be used to capture interior and/or exterior assets on a university or business campus. It can also be used to capture assets in a downtown, or on government complex or military base.

NEZAČÍNEJTE OD NULY

Esri rozdává šablony

Ačkoliv je software firmy Esri veskrze komerční, tak od ní dostanete také něco zdarma. Všichni, kdo někdy skutečně pracovali s GIS, vědí, že na projektech je nejtěžší jejich počáteční stav, kdy v podstatě začínáte s prázdnou plochou. Firma Esri si je toho vědoma a proto svým zákazníkům již od roku 2007 (možná i déle, my jsme však dohledali tento rok) poskytuje bezplatně projektové šablony pro různé obory. Pro jejich používání sice budete potřebovat ArcGIS, ale rozhodně jde o zajímavý počín, který ostatní firmy zatím příliš nenásledují (nebo o tom nedávají vědět veřejnosti). Sice bychom šablony mohli považovat za pouhý marketingový tah, jak přilákat další zákazníky, ale rozhodně je to tah povzbuzující. Šablony jsou skryty v jednotlivých oborech. ★ <http://resources.esri.com/>



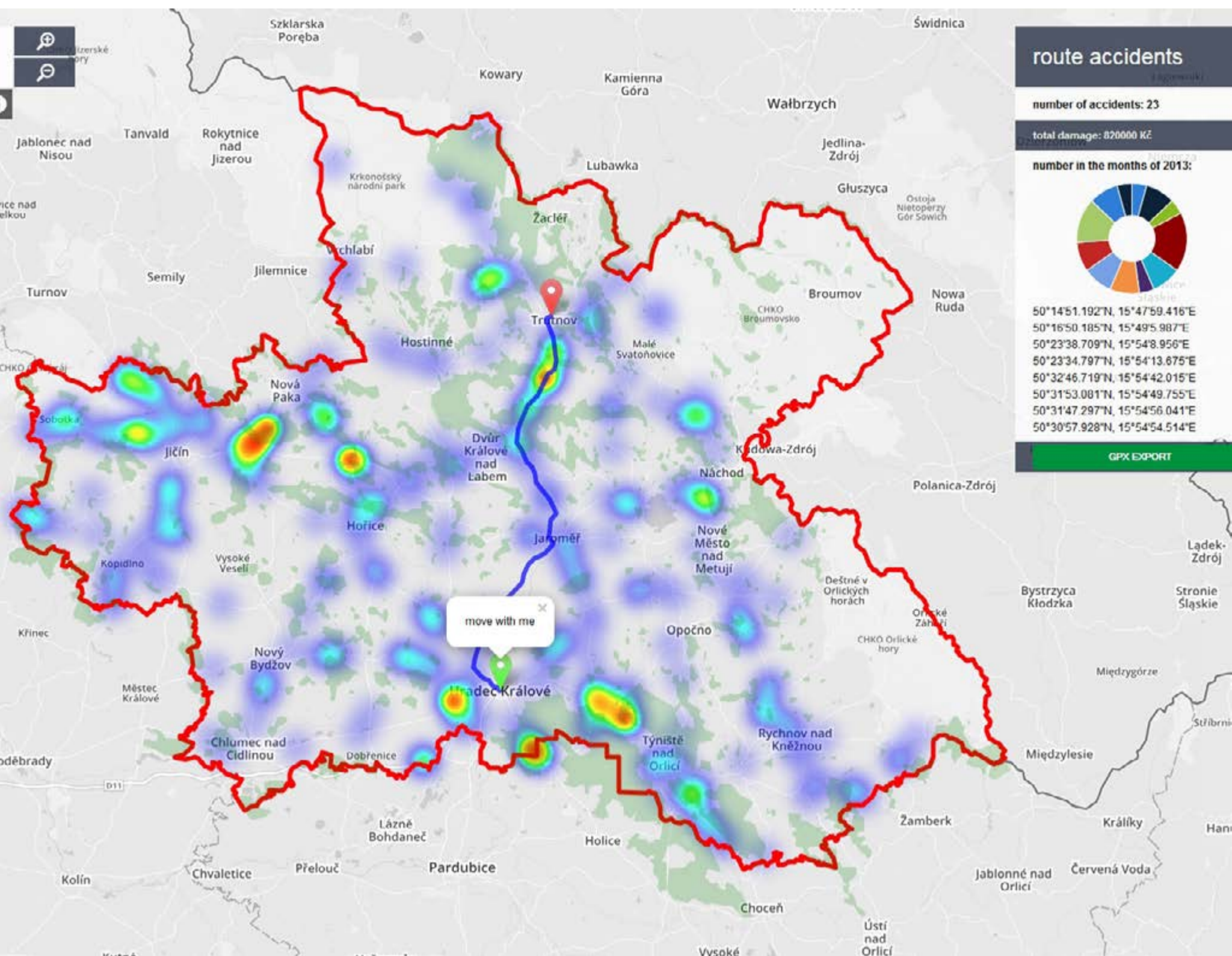


PŘÍSTUP K INFORMACÍM

Trimble hlavním členem OGC

Open Geospatial Consortium určuje trendy ve světě geoinformatiky. Firma Trimble byla ve sdružení doposud jen členem technického komitétu, nově navýšila své členství na "principal member", tedy na druhou nejvyšší možnou úroveň členství. Trimble tak bude mít nově příležitost účastnit se plánování činností sdružení. ★ www.opengeospatial.org



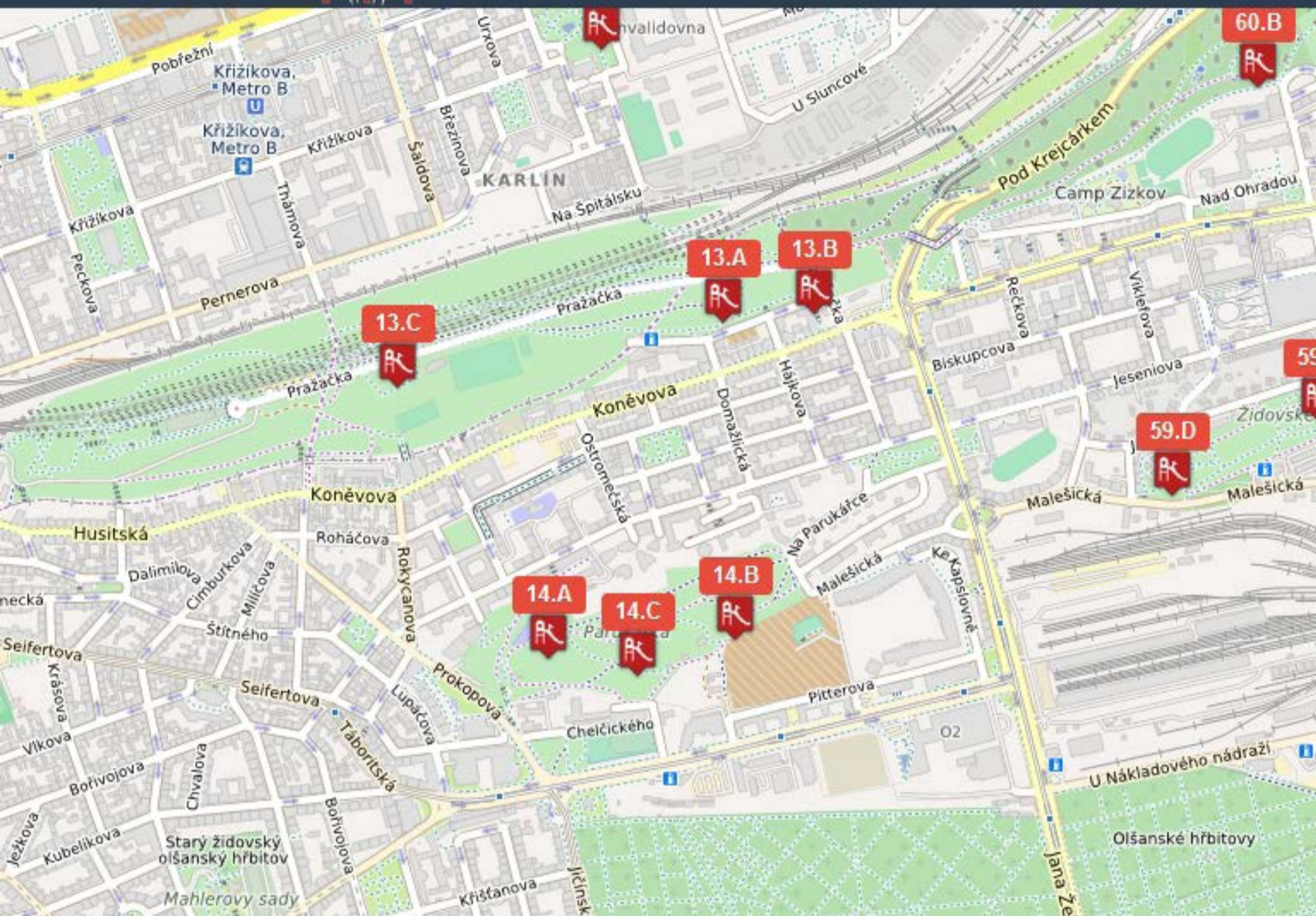


18 NOVÝCH PROJEKTŮ

Společně otevíráme data

Fond Otakara Motejla minulý týden vyhlásil vítěze druhého ročníku soutěže, kde v hlavní roli vystupují otevřená data (open data). Do soutěže se tentokrát zapojilo 24 soutěžících, z toho bylo šest projektů upravených z loňska, 18 bylo nových, vytvořených letos. V řadě případů autoři při předávání cen zmiňovali, že aplikaci naprogramovat je relativně jednoduché. Mnohem složitější je prosadit její používání v praxi.





1. MÍSTO

EDESKY.CZ (Marek Aufart)

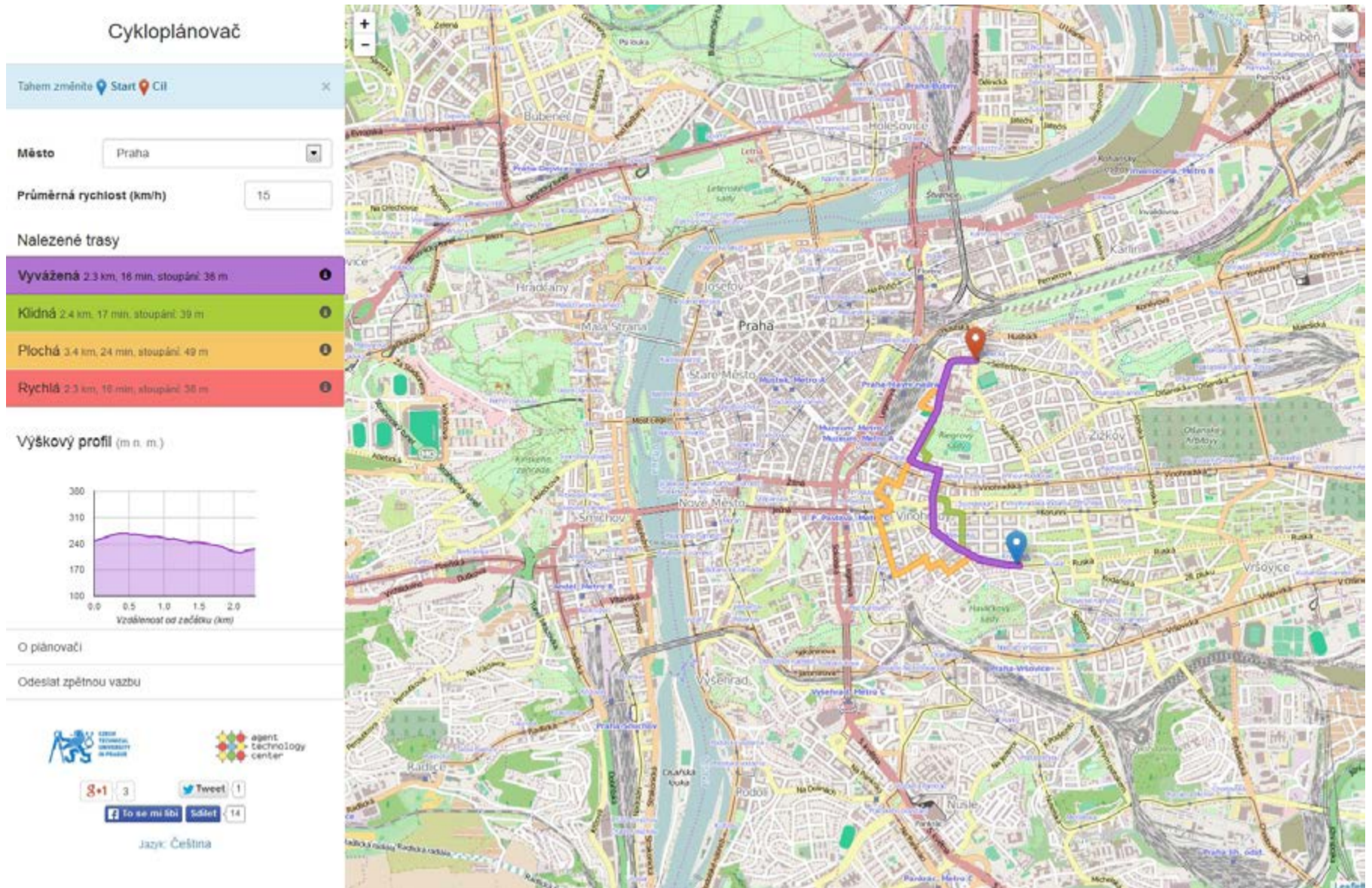
Aplikace zobrazuje dokumenty vyvěšené na elektronických úředních deskách měst a obcí. Zdrojová data se čerpají z úředních desek jednotlivých krajů, měst a obcí.

2. MÍSTO

DĚTSKÁ HŘIŠTĚ V PRAZE (Jakub Kuthan, Martin Vašák, Václav Pekárek)

Dětská hřiště v Praze s popisem atrakcí a zajímavých míst v okolí. K září 2014 obsahuje přehled více než 80 lokalit s asi 130 hřišti. Data jsou získána





od příslušných odborů životního prostředí a doplňovány mapovými podklady na bázi Open Street Map.

3. MÍSTO

WC KOMPAS (Petr Hřích - občanské sdružení Pacienti IBD)

Mapa veřejných toalet, která umožňuje nalézt nejbližší dostupné WC na základě jejich geografické polohy. Web je přizpůsoben zobrazení na chytrém telefonu. Aplikace čerpá data z otevřených dat projektu VozejkMap.cz.

4. MÍSTO

CYKLOPLÁNOVAČ (Jan Hrnčíř, Michal Jakob, Pavol Žilecký)

Plánování tras pro cyklisty v 6 městech ČR (Praha, Brno, České Budějovice, Plzeň, Hradec Králové, Pardubice). Uživatelé jsou doporučeni 4 plány odpovídající různým potřebám cyklistů (cestovní, klidná, plochá a rychlá trasa).



Data pocházejí z Open Street Map a dalších otevřených mapových zdrojů.

5. MÍSTO

DATY (Adam Kurzok, Datafusion)

Informace o firmách, informuje o jejich aktivitách a upozorňuje na nové obchodní příležitosti nebo rizika. Díky DATY se dají sledovat změny u zákazníků, dodavatelů či konkurence, a to přes webové rozhraní nebo přímo přes API ve vlastním firemním systému.

6. MÍSTO

ROAD SAFETY (Petr Schiller, Mfox.cz)

Informace o místech v silniční síti, kde dochází k vyšší koncentraci dopravních nehod se zvěří. V mapové aplikaci lze nastavit vlastní trasu a zjistit riziková místa a ta pak exportovat do vlastních zařízení. Data jsou poskytována z Open Street Map a Ředitelstvím silnic a dálnic ČR.

7. MÍSTO

IKATASTR.CZ (Stanislav Šumbera)

Nahlížení do katastru nemovitostí přes katastrální mapu kliknutím na parcelu-budovu. Aplikace je doplněna také údaji z geografické mapy a informacemi o věcných břemenech, záplavových zónách nebo ekologické zátěži. Služba využívá mapové podklady ČUZK a data z Digitální báze vodohospodářských dat nebo podklady od CENIA.

8. MÍSTO

SLEPÉ MAPY (Vít Stanislav, Jan Papoušek)

Procvičování zeměpisných znalostí pomocí slepých map. Uživatelé se učí určovat polohu jednotlivých států, měst, řek, jezer, pohoří nebo ostrovů. Propracovaný algoritmus volí optimální otázky na základě znalostí daného uživatele. Aplikace je postavena na otevřených mapových podkladech Open Street Map.



9. MÍSTO

DATOVÝ ATLAS ČR (Jan Matoušek, Data Mind)

Informace o obyvatelích České republiky, bytovém fondu ze sčítání v roce 2011, dále o struktuře ekonomických subjektů a výsledcích parlamentních voleb v roce 2013. Aplikace využívá otevřená data z Českého statistického úřadu, ARES a část dat z OpenData.cz

10. MÍSTO

KOUPALIŠTĚ EU (Michal Ursiny, Fuerte International)

Mobilní aplikace pro Android zpřístupňuje data o vodních plochách vhodných ke koupání, které jsou evidovány a kontrolovány Evropskou agenturou pro životní prostředí.

CENA FONDU OTAKARA MOTEJLA PRO NEJLEPŠÍ STUDENTSKOU APLIKACI

JUSTINIAN (Karel Klíma, Michal Auersperger, Daniel Remiš, Yan Zaytsev)

Přístup k zákonům, soudním rozhodnutím a jiným právním dokumentům. Smyslem celého projektu je přehledně zachytit vztah mezi jednotlivými dokumenty a umožnit tak uživatelsky příjemné procházení celou právní doménou. Data pocházejí z Otevřené datové struktury z OpenData.cz. ★

<http://edesky.cz/>

<http://www.hristepraha.cz/>

<http://www.wckompas.cz/>

<http://transport.felk.cvut.cz/cykloplanovac/>

<https://daty.cz/>

<http://demo.mfox.cz/nav14/>

<http://www.ikatastr.cz/>

<http://slepemapy.cz/>

<http://www.datovyatlas.cz/>

<https://play.google.com/store/apps/details?id=com.fuerteint.bathingwaters>

<http://www.justinian.cz/>





BIM REVOLUCE

BIM. Připravte se na rok 2016

Informační modelování staveb, které se často označuje zkratkou BIM, se v následujících letech stane žhavým pojmem ve stavebnictví, územním plánování i architektuře. Evropská komise v letošním březnu totiž vydala směrnici 2014/24/EU, týkající se zadávání veřejných zakázek, a členské státy mají dva roky na její zavedení do národní legislativy. Přestože není informační modelování staveb (BIM) ve směrnici nikde výslovně zmíněno, má nyní Česká republika příležitost stát se zodpovědným a informovaným investorem. Právě informovanost veřejnosti o BIM byla jedním z důvodů, proč Odborná rada pro BIM letos znovu uspořádala konferenci, tentokrát s podtitulem "Jste připraveni na revoluci?" ★ <http://www.czbim.org/>



ŘEKNI, KDE TY STROMY JSOU

OpenTreeMap

Máte rádi stromy nebo potřebujete ve svém městě udělat pasportizaci zeleně? Až budete příště vymýšlet nějaký systém, zkuste využít crowdsourcove projekt OpenTreeMap (podobnost s OpenStreetMap není náhodná). Přehledem zeleně na mapě to však pouze začíná. Díky jednotnému přehledu zeleně můžete spočítat, kolik stromy ušetří energie, profiltrují vody, odstraní kysličníku uhličitého. V tuto chvíli jsou do projektu zapojeny pouze komunity v Severní Americe a Velké Británii, můžeme však - podobně jako v případě OpenStreetMap - počítat s postupným rozšířením do celého světa. ★ <http://www.opentreemap.org>



A co je nového u vás?

Stačí se nám ozvat
do redakce GeoBusinessu.

redakce@geobusiness.cz



Opravdu se u vás nic neděje?

redakce@geobusiness.cz





RADAR



AGILE

VSB - Technical University of Ostrava
Faculty of Mining and Geology
Institute of Geoinformatics



eAGI



SAGI

**PRODLOUŽENA
UZÁVĚRKA PRO REFERÁTY**



Surface models for geosciences

Současné výzvy geoinformatiky

New Hall of VSB - TUO, 17. listopadu 15, Ostrava-Poruba, Czech Republic, EU

January 26 - 28, 2015

Papers are going to be published by Springer in the
Lecture Notes in Geoinformation and Cartography Series

<http://gis.vsb.cz/gisostrava/>

Keynote lessons

Sisi Zlatanova (Delft University of Technology, NLD)

Qiming Zhou (Hong Kong Baptist University, CHN)

Mikhail Kanevski (University of Lausanne, CHA)



VÝHRA = 5 TISÍC EUR

Přihlaste svoji appku

Až do konce prosince se můžete hlásit do celoevropské soutěže Apps-ForEurope, pořádané v rámci jednoho z rozvojových projektu EU. Vaše aplikace musí používat alespoň jeden zdroj otevřených dat, aplikace může být jakéhokoliv typu (web, telefon, tablet, Facebook apod.). Přihlášená aplikace musí být minimálně jako funkční prototyp.

<http://www.appsforeurope.eu/>



2015

Evropský FOSS4G

Evropská verze konference FOSS4G, věnované volnému a otevřenému software pro geoinformatiku, se bude v Itálii ve městě Como.

Datum bylo stanoveno na 14. - 17. července 2015, celou akci bude hostit Milánská polytechnika. Konferenci bude předcházet jeden den workshopů a po skončení bude jeden den kodérských sprintů.

Společně s Mezinárodní kartografickou společností bude na oslavu mezinárodního roku mapy uspořádána party.





2015

Diplomová práce 2015

Chcete za svoji diplomovou práci dostat peníze? Nyní můžete. Počkejte si na další ročník soutěže ICT Diplomová práce a přihlaste se také. Soutěžními kategoriemi v letošním devátém ročníku byly mobilní aplikace a/nebo inteligentní budovy, podnikové informační systémy, využití mobilních nebo cloudových technologií ve firemním prostředí, využití agilních metod při vývoji software.

Odměna pro autora nejlepší práce v každé kategorii je 50 000 Kč. Pro diplomanty, kteří se umístí na druhém místě, je odměna 10 000 Kč, na třetím místě získáte 5 000 Kč.

Sledujte web www.diplomovaprace.cz





SOUTĚŽ

IT Projekt roku

Cílem soutěže, kterou již od roku 2003 pořádá Česká asociace manažerů informačních technologií CACIO, každoročně oceňuje nejlepší projekty vývoje a zavedení informačních technologií.

Předpokladem přihlášení projektu je to, že projekt byl již realizován (a to nejpozději v roce 2014) a již přináší uživateli očekávaný užitek.

V uplynulých ročnících se většinou hlásilo jen 14 soutěžících, takže máte velkou šanci uspět.

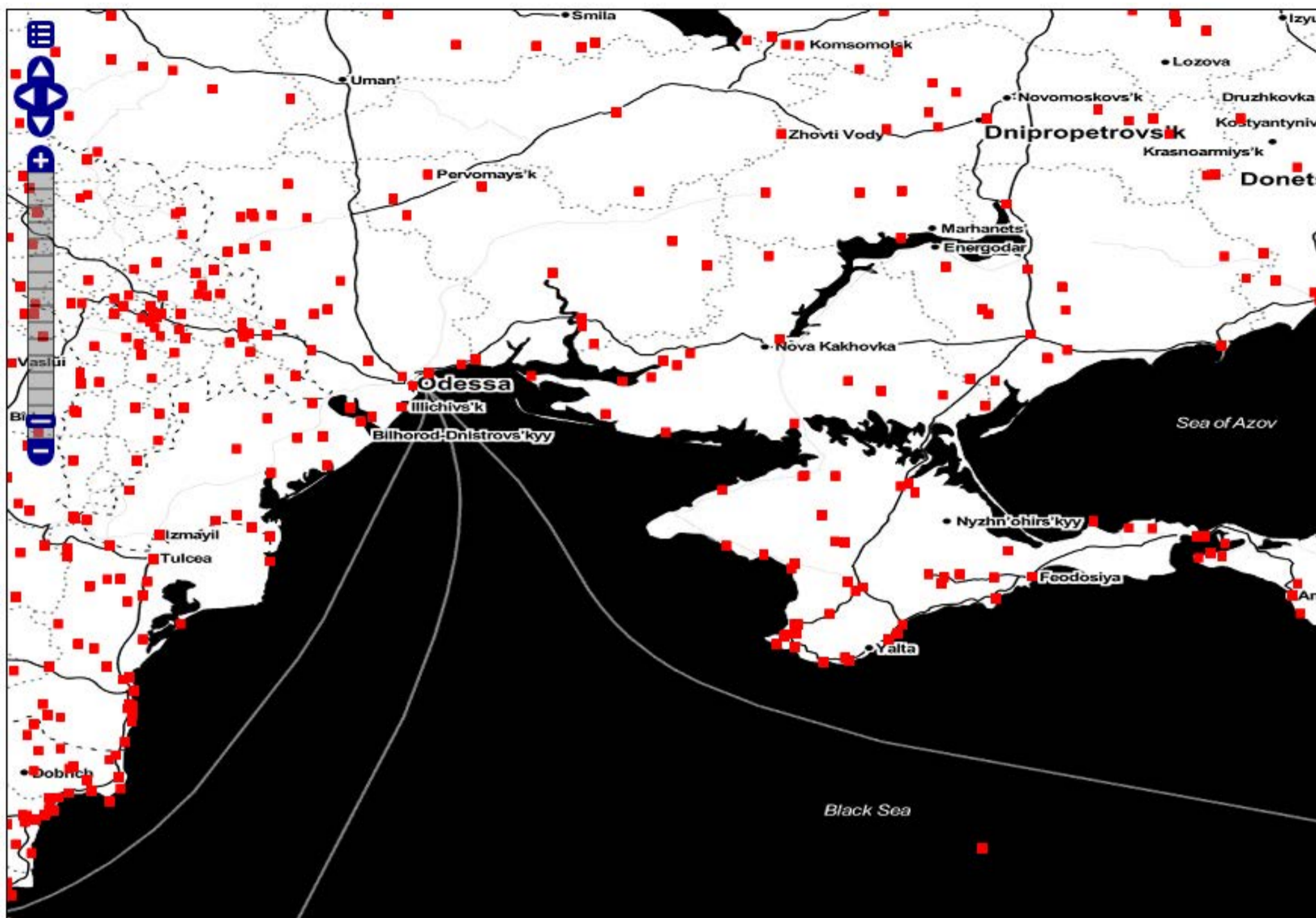
Termín uzávěrky přihlášek je 31. 12. 2014.

<http://www.cacio.cz>



The image features a background of overlapping teal and dark teal geometric shapes, primarily triangles and polygons, creating a faceted, crystalline effect. In the center, there is a black circle with a white double-line border. Inside this circle, the word "TIPY" is written in a bold, white, sans-serif font.

TIPY



GeoMesa

Veledata (bigdata) se v souvislosti s geoinformatikou objevují stále častěji. GeoMesa je open source prostorová databáze, pocházející z rodiny produktů Apache, a postavená nad Accumulo a Hadoop. GeoMesa využívá geohashovací algoritmus, který běží například na veřejné službě geohash.org. Tento algoritmus, který vymyslel Gustavo Niemeyer, převádí do krátkého řetězce zeměpisné souřadnice. GeoMesa je díky vysoce paralelizovanému indexovacímu schématu schopná pracovat s miliardami geoprvků ★ <http://www.geomesa.org>



Regulex

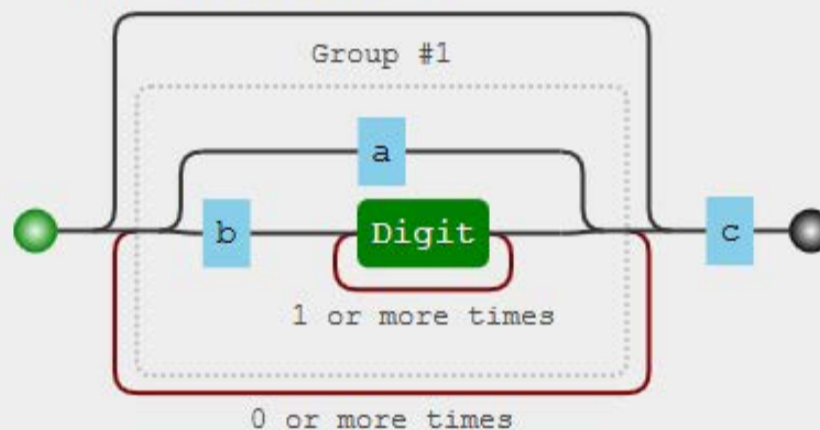
JavaScript Regular Expression Visualizer.

```
/ (a|b\d+)*c /
```

Visualize

Export Image

Embed On My Site!

 IgnoreCase Multiline GlobalMatchRegExp: `/(a|b\d+)*c/`Created by [Jex](#).

Regulex

Potřebujete si zjistit, jestli regulární výraz, který zrovna píšete, bude fungovat jak má? Jex Cheung napsal vizualizační nástroj Regulex, který najdete na jeho webu <http://jex.im/regulex>. Zdrojový kód je k dispozici na GitHubu v adresáři <https://github.com/JexCheng/regulex> ★

***Připravujete akci?
Máte produktovou novinku?
Vyhráli jste výběrové řízení?
Zdárně jste dokončili projekt?***

Víme, že pracujete.

A že jste dobří.

Jen o vás vaši noví zákazníci
zatím nevědí,
protože jste se nám neozvali.

redakce@geobusiness.cz

GEOBUSINESS

vychází od roku 2002

Josef Hnojil
ŠÉFREDAKTOR

STÁLÍ SPOLUPRACOVNÍCI
JAROSLAV BURIAN
JAROMÍR KOLEJKA

GRAFIKA A SAZBA
JAN LAKOMÝ

INZERCE A FIREMNÍ SPOLUPRÁCE
JOSEF HNOJIL

ADRESA REDAKCE
REDAKCE@GEOBUSINESS.CZ

VYDÁVÁ
SPRINGWINTER, S.R.O.
BRTNICKÁ 1169/9
101 00 PRAHA 10
IČ: 27649601
DIČ: CZ27649601

OBJEDNÁVKY PŘEDPLATNÉHO
<http://www.geobusiness.cz/predplatne>

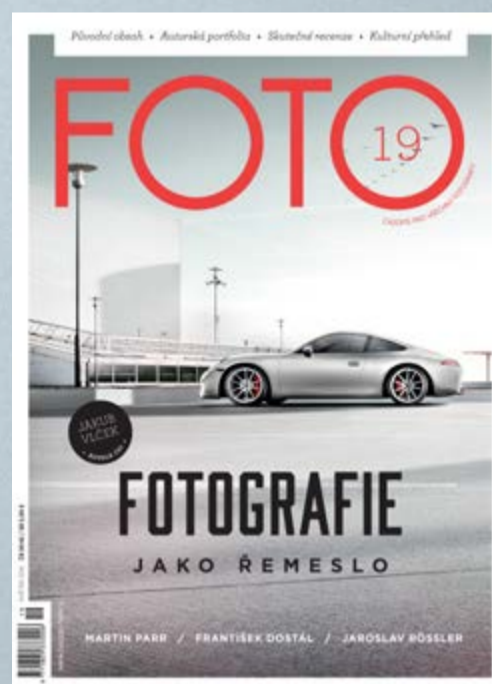
Příště

již za týden 9. prosince

OBJEDNÁVKY PŘEDPLATNÉHO
[HTTP://WWW.GEOBUSINESS.CZ/PREDPLATNE](http://www.geobusiness.cz/predplatne)



VÍTEJTE V NAŠEM SVĚTĚ FOTOGRAFIE



Přidejte se k nám. Určitě oceníte skvělé fotografie. Jste sofistickovaní, vkusní a noblesní. Časopis FOTO je stejný. Máme pro vás exkluzivní fotografie a články, které si rádi přečtete. Píšeme o digitální i analogové technice. Uveřejňujeme snímky od mistrů i budoucích hvězd. A chceme být také váš osobní průvodce fotografickým světem.

- ✓ První výtisk zasíláme ihned
- ✓ Garance doručení
- ✓ Speciální nabídky jen předplatitelům
- ✓ Skvělé dárky k předplatnému

Objednávejte na www.casopis-foto.cz/predplatne

..... ČASOPIS
FOTO

*Originální obsah,
který vás bude bavit*



„Byli bychom rádi, kdyby po nás zůstalo něco hmatatelného – tištěné revue s kvalitním obsahem a fotografickými portfolii autorů, ke kterým se budete rádi vracet. Pomozte nám v naší snaze tím, že si časopis předplatíte.“

Tomáš Hliva
šéfredaktor časopisu FOTO

Proč si objednat časopis FOTO?

- Tištěný časopis na kvalitním papíře až do domu
- Původní obsah tvořený odborníky
- 100 stran o špičkové české i světové fotografii
- Skutečné recenze fotografické techniky
- Exkluzivní materiály od klasiků i vycházejících fotografických hvězd
- Přehled aktuálních kulturních akcí
- Speciální nabídky pro předplatitele
- Fotografické soutěže o ceny
- Podpora českých fotoklubů a začínajících autorů
- Zachování kontinuity tvorby fotografického časopisu, který neklouže po povrchu, ale jde do hloubky

Zvolte si typ předplatného, které vám nejlépe vyhovuje

- ✓ **Digitální verze – 390 Kč**
digitální časopis na Publero.cz
- ✓ **Tištěná verze – 490 Kč**
6× ročně tištěný časopis
kompaktní formát, který se dobře vejde do schránky
- ✓ **Tištěná a digitální verze – 490 Kč**
6× ročně tištěný časopis
a digitální časopis na Publero.cz

Zvýhodněné předplatné

Předplaťte si časopis FOTO a jako poděkování od nás dostanete navíc dárkový poukaz na slevu na workshop Ateliéru fotografické praxe v hodnotě 500 Kč

Garantujeme

První výtisk zasíláme ihned – protože sami víme, jaké to je, zaplatit a pak čekat, než vyjde nejbližší číslo. Jako pozornost tak ihned posíláme některé z dvou posledních vydání.

Garance doručení – v případě, že vám časopis přijde od pošty poškozený, tak vám pošleme výtisk nový (a protože nám záleží i na formě, budeme posílat časopis tak dlouho, dokud jej do schránky nedoručíme v pořádku).

Speciální nabídky předplatitelům – soutěže o ceny, slevové kupony, přednostní nabídky jen v rámci Klubu čtenářů, pozvánky na akce. Bonusy zdarma samozřejmě platí při objednávce jakékoliv verze předplatného.

www.casopis-foto.cz/predplatne